

Erfolg im Netzwerk

Wie erfolgreich Unternehmen sind, hängt zu großen Teilen davon ab, wie die Firmen auf Veränderungen reagieren können. Wer seine Strukturen nicht anpasst, wird nicht gewinnen. Ein Erfolgsgeheimnis, von dem die Wirtschaftsprüfungsgesellschaft AWADO zu berichten weiß.

Folgende Situation: Der Inhaber einer mittelständischen Unternehmensgruppe möchte sich aus dem Unternehmen zurückziehen und einen Verkauf vorbereiten. Vom langjährigen Abschlussprüfer sind nun die Kompetenzen des gesamten Netzwerkes bei der Veräußerung des Unternehmens gefragt. Flexibel auf die Anforderungen der Mandanten zu reagieren – das ist ein wesentlicher Faktor für den Erfolg der Wirtschaftsprüfungsgesellschaft AWADO.

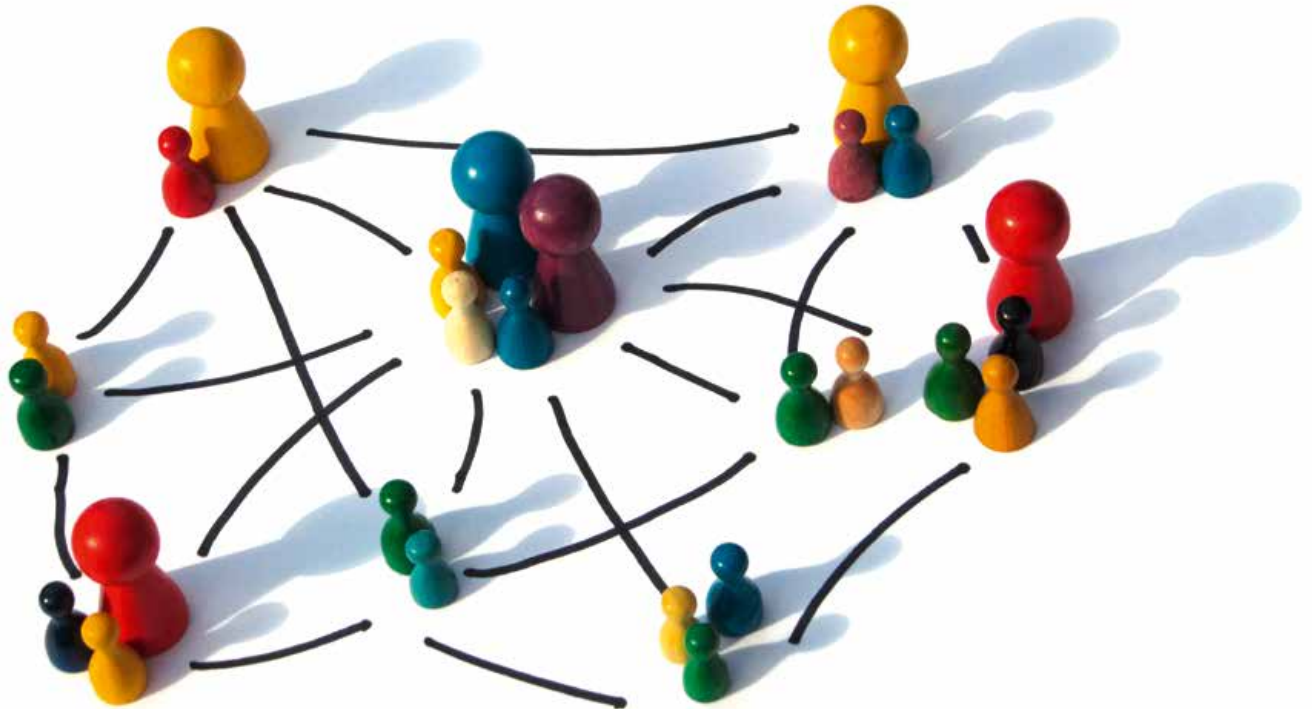
Die Ursprünge der AWADO Deutsche Audit GmbH reichen in das Jahr 1995 zurück. Die Gesellschaft wurde unter dem Namen ‚WBH Wirtschaftsberatung GmbH Wirtschaftsprüfungsgesellschaft Steuerberatungsgesellschaft‘ gegründet. Als Netzwerkpartnerin des Genossenschaftsverbands lag der Fokus in der Prüfung und Beratung von Tochterunternehmen der Genossenschaften. Das Angebot an ergänzenden Dienstleistungen für Mitgliedsgenossenschaften wurde damit erweitert. Neben der WBH gab es in den Verbänden des heutigen Genossenschaftsverbands zwei weitere Wirtschaftsprüfungs- und Steuerberatungsgesellschaften, die bis zum Jahr 2010 mit unterschiedlichen Schwerpunkten im Bereich genossenschaftlicher und genossenschaftsnaher Unternehmen operierten. Nach der Fusion 2010 wurden die Stärken der einzelnen Gesellschaften zusammengefügt. Bereits 2010 konnte ein kumulierter Umsatz von 6,3 Millionen Euro erzielt werden. Zu diesem Zeitpunkt betreuten wir rund 670 Mandanten.

Durch die Fusion konnten wir unseren Mandanten bessere Lösungen, die auch die interdisziplinäre Zusammenarbeit zwischen Wirtschaftsprüfern, Steuerberatern und Rechtsanwälten erfordern, nun aus einer Hand anbieten. Über unser Netzwerk

stehen uns knapp 90 Wirtschaftsprüfer und mehr als 30 Steuerberater zur Verfügung. Das Geschäftsgebiet der AWADO erstreckt sich heute über das gesamte Bundesgebiet. Derzeit sind wir an sieben Standorten vertreten. Im Jahr 2016 werden wir voraussichtlich erstmals einen Umsatz von über zehn Millionen Euro erreichen und betreuen heute mehr als 1.100 Mandanten. Dies erfordert aber auch, regelmäßig die eigenen Strukturen zu überprüfen, um dem Wachstum und den Erwartungshaltungen gerecht zu werden.

Ein erfolgreicher Weg mit vielen Herausforderungen

„Erfolg hat nur, wer etwas tut, während er auf den Erfolg wartet“, sagte einmal der US-amerikanische Erfinder und Unternehmer Thomas A. Edison. Auch unser Erfolg steht in direktem Zusammenhang mit unserem Handeln. So sind wir dem ständigen Wandel und den Herausforderungen innerhalb und außerhalb der genossenschaftlichen Welt ausgesetzt. Die veränderten Anforderungen des Marktes erfordern bei uns eine stetige Anpassung der Strukturen. Im Zentrum steht die Frage: Was bringt den Mandanten und insbesondere den Genossenschaften Nutzen? Im Bereich Kreditwirtschaft beobachten wir beispielsweise seit einigen Jahren eine Konzentration des Marktes. Gleichzeitig steigt der Bedarf an spezialisiertem Detailwissen, wenn es etwa um aufsichtsrechtliche Fragestellungen oder Fragen zur IT-Sicherheit geht. Erfolg bedeutet für uns, unseren Mandanten Lösungen zu bieten, in vielen Fällen durch interdisziplinäre Zusammenarbeit: Bei komplexen Fragestellungen beziehen wir Partner, wie die GRA Rechtsanwalts-gesellschaft, mit ein. Wie können wir uns außerhalb des genossenschaftlichen Verbundes etablieren? Um unseren Weg weiter erfolgreich zu beschreiten, sind eine Ausrichtung am Markt und die Schärfung der Marke



Wirtschaftsprüfungsgesellschaft AWADO: „Um den Weg erfolgreich zu beschreiten, sind eine Ausrichtung am Markt, eine Schärfung der Marke sowie ein Ausbau des Netzwerkes unerlässlich.“

„AWADO“ unerlässlich. Dazu zählt auch der konsequente Ausbau unseres Netzwerkes außerhalb des genossenschaftlichen Verbundes. Durch diese Erfahrungen können wir wiederum mit neuen Ideen das genossenschaftliche Wesen stärken.

Leuchtturmprojekte – Erfolg in der Praxis

Alle unsere Projekte haben eins gemeinsam: Sie sind dann erfolgreich, wenn unsere Mandanten zufrieden sind und einen Nutzen aus unserer Arbeit ziehen. Dabei können die Themen ganz unterschiedlich sein:

- Betreuung einer inhabergeführten mittelständischen Unternehmensgruppe aus der Maschinenbaubranche unter Einbringung unseres gesamten Know-hows (Wirtschaftsprüfung, Steuerberatung sowie rechtliche Beratung durch die GRA);
- Prüfung der Ordnungsmäßigkeit eines Rechenzentrumsbetriebes mit dem Einsatz unserer IT-Spezialisten;
- Erstellung von Sanierungsgutachten im Bereich der landwirtschaftlichen Milchwirtschaft zur Unterstützung in der derzeit schwierigen Phase gemeinsam mit der Agrarberatung;

- Betreuung eines inhabergeführten Cafés / Großbäckerei mit 150 Angestellten: komplette steuerliche Beratung, betriebswirtschaftliche Beratung sowie Beratung bei der Unternehmensnachfolge mit Umwandlung in eine Personengesellschaft;
- Prüfungen des dienstleistungsbezogenen internen Kontrollsystems bei Outsourcing-Dienstleistern (IDW PS 951) als Basis für die Gewinnung weiterer Kunden durch unsere Mandanten;
- Individuelle Lösungen bei der Auslagerung der Internen Revision: Dabei haben wir die Anforderungen kleinerer Kreditgenossenschaften ebenso im Blick wie die der ‚Großen‘.

Zusammen mit der GenoTec bieten wir neuerdings ein Produkt zur Unterstützung im Bereich der Dienstleistersteuerung an. Gemeinsam mit unseren Netzwerkpartnern entwickeln wir stetig neue Lösungen für die Mitgliedsgenossenschaften, deren Tochterunternehmen und auch Unternehmen außerhalb des genossenschaftlichen Verbundes. ■

Text: Stefanie Langanke und Jan B. Töppe / AWADO Deutsche Audit GmbH